

配套设施

- ◎环保卫生间系统
- ◎高原太阳能净水系统
- ◎微电网系统
- ◎新风系统
- ◎供暖系统



配套设施

环保卫生间系统

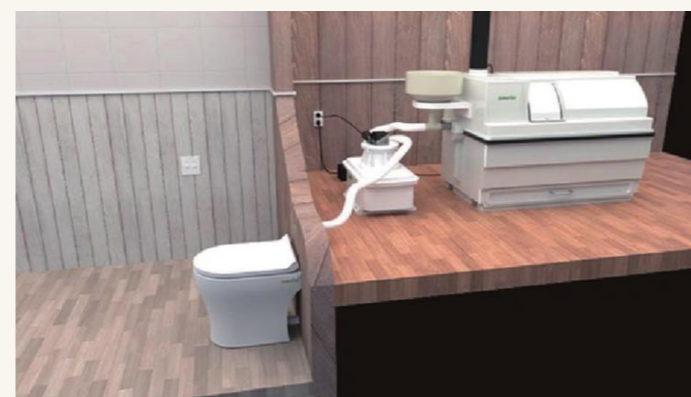
新型无水生态厕所，由马桶、真空发生器、堆肥箱、恒温控制器等组成。

不冻堵

不用水，用真空抽吸代替冲洗，干净无异味。

零排放

采用恒温生物降解技术，将排泄物发酵为绿色肥料，用于改良高原大棚土壤。



室内可用

环保卫生间布置可适应多种安装场景，室内室外皆可便捷、迅速安装。

干净无味

同飞机、高铁厕所技术类似，采用真空马桶，杜绝室内异味，确保清新如厕环境。

超低水耗

负压污物输送，超低水耗，每次冲洗仅需耗水0.2升，为普通马桶的1/20。

便捷安装

集成化，模块化设计，38mm软管，卡箍速接，20分钟内可完成全套厕所系统安装

无排污管

无需另设传统地下排污管道，无需新建化粪池，真正的零排放产品。

支持无自来水安装

选配水泵模块，从桶中吸水，一桶水可使用15-30天，摆脱繁琐水管布置，实现无忧安装。

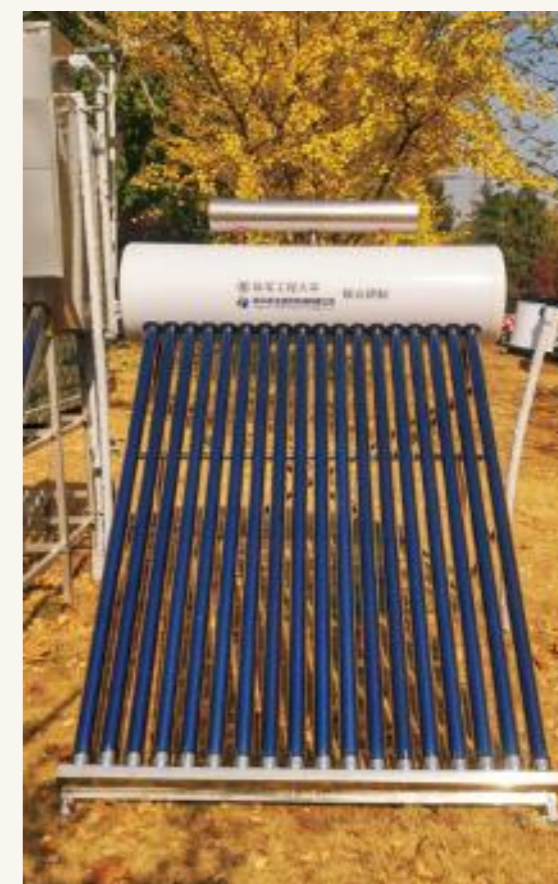
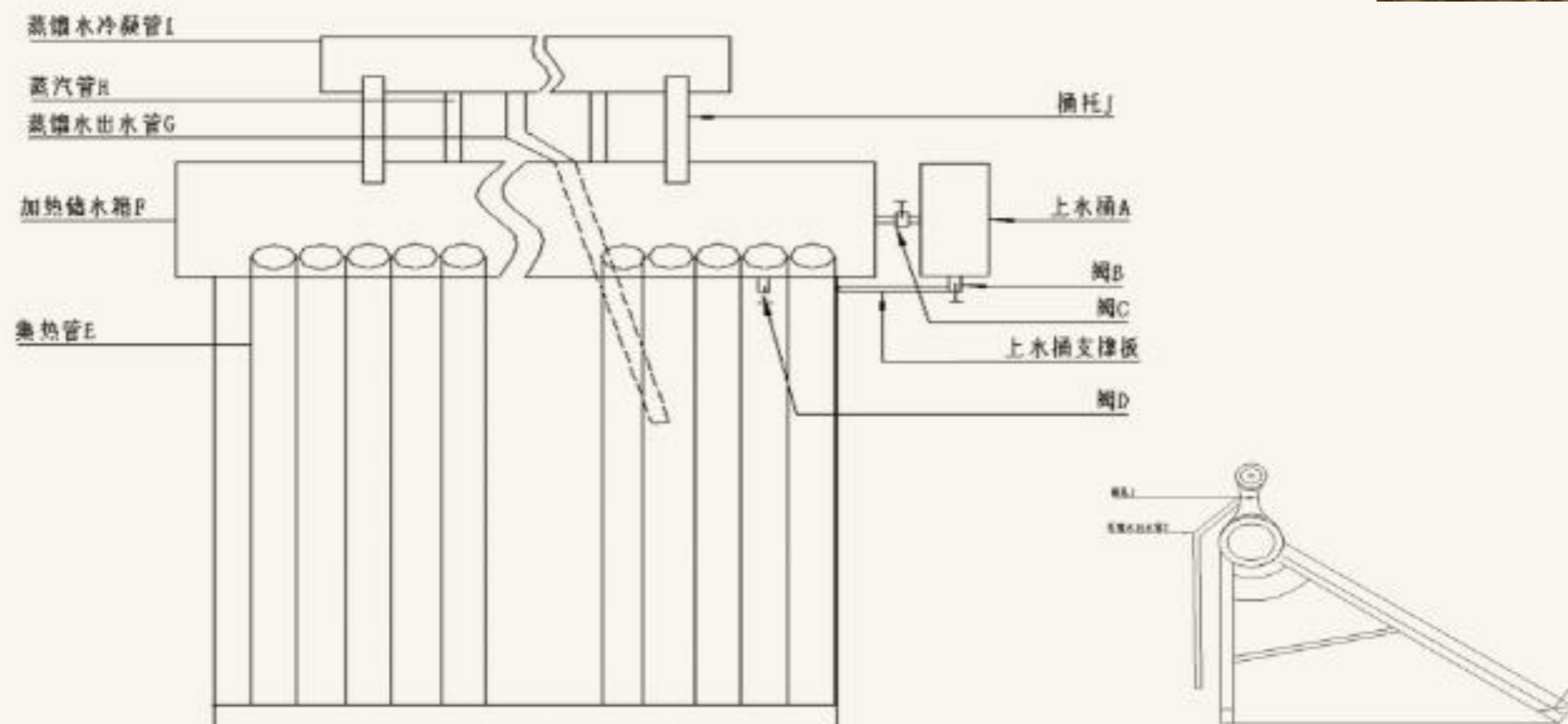
配套设施

高原太阳能净水系统

高原水体的矿物质严重超标，传统的过滤净化方式易堵塞失效。

太阳能蒸馏净水技术将水分子蒸发提纯，无耗材，不耗电，简单实用、经济耐用。

水箱定期用食醋除垢即可。



配套设施

微电网 - 储能系统

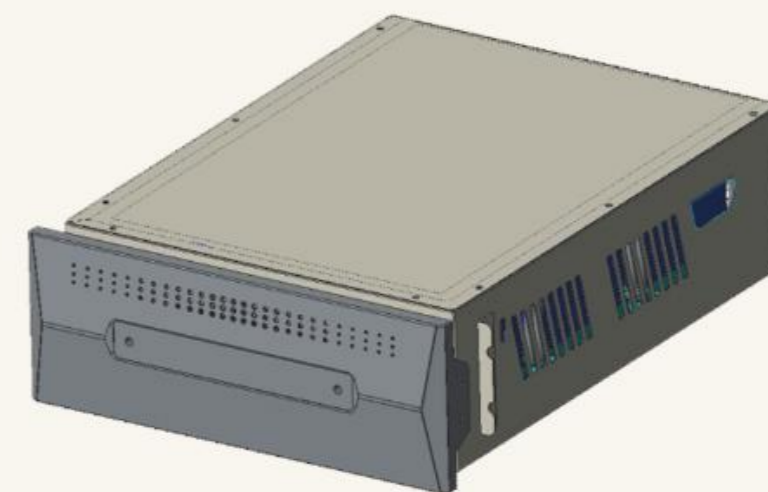
选择铝壳磷酸铁锂电池作为系统储能单元，该产品应用于电力储能系统、光储系统、风储系统、风光储系统、风光柴储系统等系统所需的电量存储。电池组模块化设计，便于搬运、安装、维护；电池组可实时监控并存储电池组参数、实现本地保护。

满足电力储能系统调峰、削峰填谷、动态需量、电压支撑等功能。



储能系统 - 电芯性能

电芯采用磷酸铁锂电芯-LFP 48173170E，容量120Ah，标称电压3.2V，工作电压范围2.5~3.65V，电芯月自放电率 $\leq 3\%$ ，电芯通过GBT 31484-2015、GBT 31485-2015和GBT 31486-2015国家强检测试，安全性能符合国家标准。



储能系统 - 电池模组

储能标准模组由24个单体电芯组成，成组方式为1P24S，电量为9.216kWh，标称电压为76.8V，工作电压范围为67.2~86.4V，质量约为85kg。

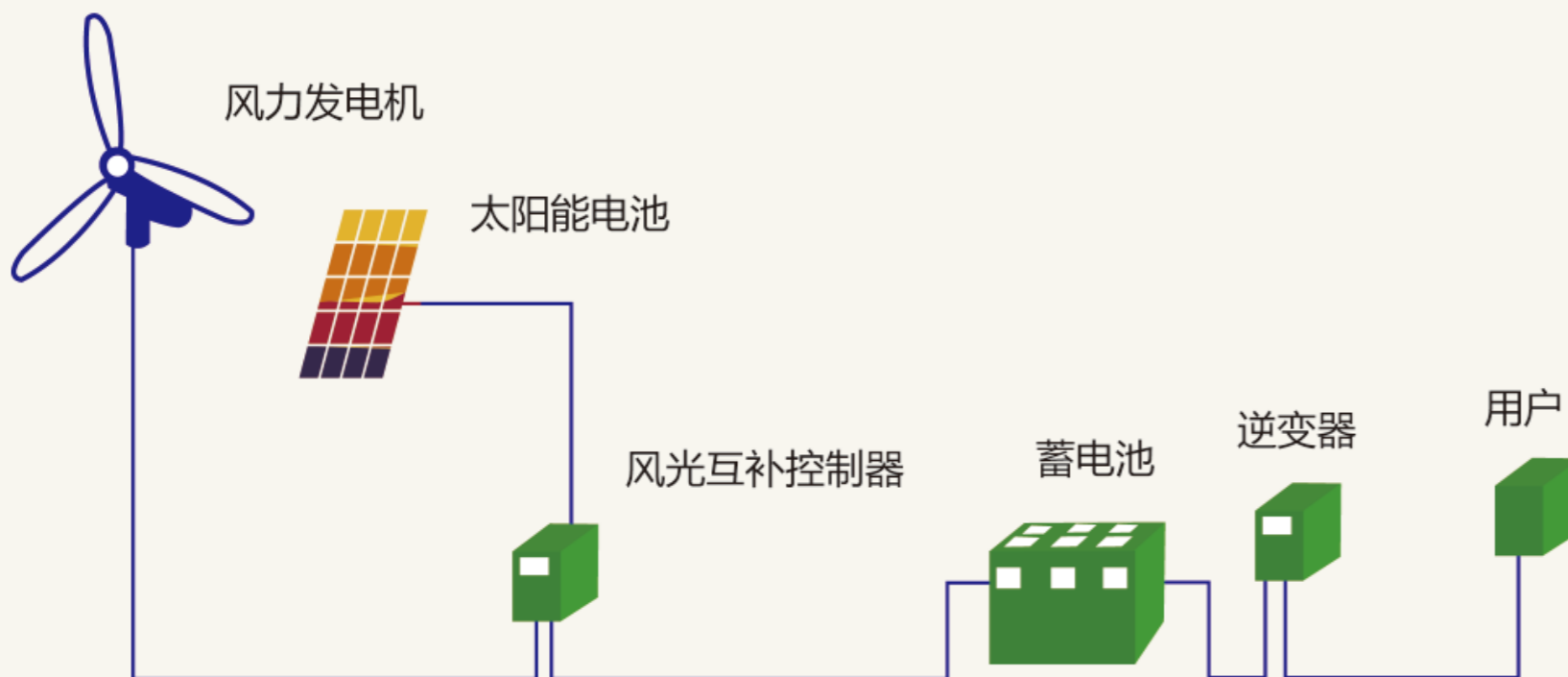


配套设施

微电网-光伏与风力发电

风光互补是一套发电应用系统，该系统是利用太阳能电池方阵、风力发电机（将交流电转化为直流电）将发出的电能存储到蓄电池组中，

当用户需要用电时，逆变器将蓄电池组中储存的直流电转变为交流电，通过输电线路送到用户负载处。是风力发电机和太阳电池方阵两种发电设备共同发电。



具体的依据哨所所在位置太阳能资源和风能资源的不同，

进行风光互补的方案配置设计时，选择光伏与风力发电的规模合情合理，符合哨所的日常用电需求。

配套设施

新风系统

每天24小时呼吸式通风

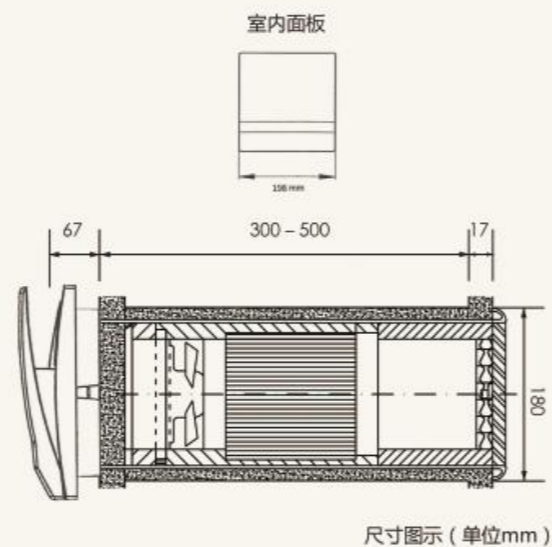
每天换风8-12次

每月电费2-6元

每年换芯2-4次

低噪音、低能耗、寿命长、对流好

易维护、全直流、特安全、省空间



产品特点

模块化安装

使其适应不同大小的住宅。面积大，卫浴间多，安装进风和排风产品的数量也多，换风次数、平均造价则与小面积户型差不多。

安装便捷

安装简单，无论是新建住宅，正在装修的住宅，还是已装修好的住宅，都能安装。

外观设计经典

外观唯美、质感、大方，表层面板为进口ASA 材质，不变型不变色，历久如新。

技术先进

原装进口电机，具有变频功能；往复式运转的EC 直流电机，可连续稳定运转。

适用性广泛

适应各种新建住宅、家装、小公建单一房间通风、装配房、被动房等项目的运用。最节能的新风系统：高效节能，极低的耗电量。

维护简捷

只需清洗或更换过滤芯即可。兼容性最好，产品可自由搭配的新风系统：多种组合方式，解决室内不同安装方式的要求。

对流效果极佳

无管道外墙进风对流效果极佳：专注于为每个空间的精致通风，确保适合的风量，对流的效果和健康的路径，最完美的兼顾健康呼吸和节能保温的全维度高标准要求。

配套设施

供暖系统

供暖系统是碳纤维和热塑性塑料专利特殊穿孔材料基础上所组成，它具有发射能源的效应。

红外线供暖是一种比较新的供暖方式。其作用原理基于以辐射能流来供暖物体，红外波将能量传送，并使室内物体加热，包括墙体、地板与天棚。

然后这些物体把空气加热，与对流系统（如热水供暖）不同，在对流系统下，先使空气加热，而后物体加热。



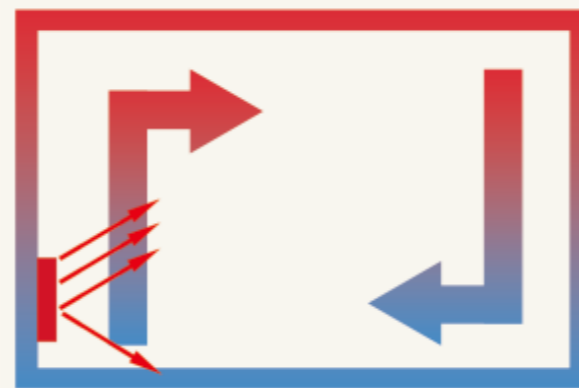
宽度：60cm 厚度：0.3mm

安装方式灵活

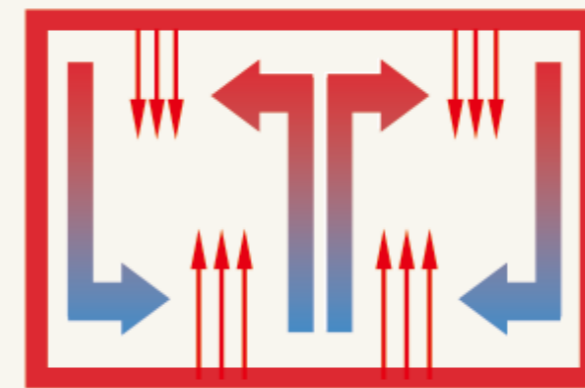
可在任何建材表面暗式安装：墙体、天棚、或者地面，以及在装饰材料下面；墙纸、油漆、灰泥压层板、镶木地板、瓷砖、地板革等



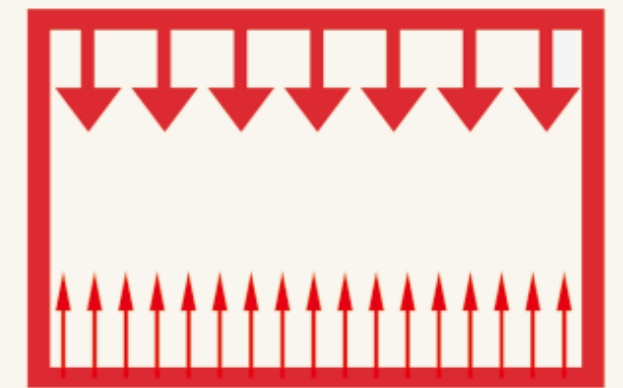
热气气流分配示意图



- 散热器暖片
- 墙体和地面很凉
- 尘土和空气流动很大
- 效率：<30%



- 地热
- 墙体很凉，地面很暖
- 有些尘土和空气流动很大
- 效率：50-60%



- 天花板安装红外线暖气
- 墙体很凉，地面很暖
- 无尘土和空气流动很大
- 效率：>95%